

ENGLISH **READ AND SAVE THESE INSTRUCTIONS - INSTALLER: LEAVE THIS INSTRUCTION SHEET WITH THE HOMEOWNER.**

THIS KIT CONTAINS: • ONE ALP AMBIENT LIGHT PANEL WITH ONE GROMMET

⚠ WARNING

Risk of electrical shock. Electrical wiring must be done by qualified personnel in accordance with all applicable codes and standards. Turn off power and lock out service panel before installing, wiring, or servicing this product. This unit must be grounded.

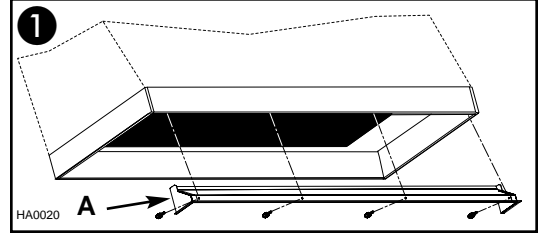
CAUTION

Before installing, remove the protective plastic film from all parts. Also, remove tape on trim rings.

1. IF ALREADY INSTALLED, REMOVE THE FRONT PANEL SECTION (A) FROM THE CUSTOM HOOD BASE. TAKE CARE NOT TO SCRATCH MAIN LINER PLATE WHEN REMOVING FRONT PANEL SECTION OF LINER. (SEE FIGURE 1.)

NOTE: DO NOT DISCARD THE SCREWS, KEEP THEM FOR FUTURE USE.

2. TURN OFF POWER AND LOCK OUT SERVICE PANEL BEFORE WIRING AMBIENT LIGHT PANEL.



⚠ WARNING

The ambient light panel power cable (not supplied) must be minimum 90°C (194°F) supply conductors.

⚠ WARNING

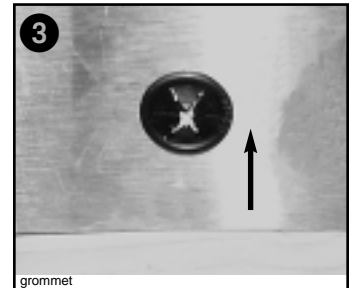
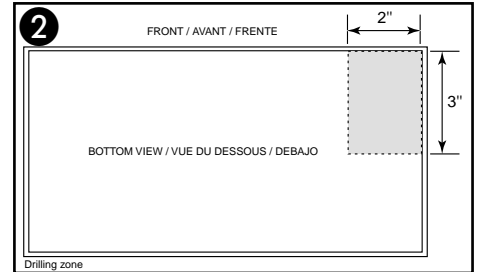
When cutting or drilling into wall, do not damage electrical wiring and other hidden utilities.

3. RUN A 2-WIRE PLUS GROUND POWER CABLE (NOT SUPPLIED) TO AMBIENT LIGHT PANEL LOCATION THROUGH A HOLE IN THE BOTTOM OF THE CUSTOM HOOD BASE LOCATED WITHIN THE GREY ZONE AS SHOWN. (SEE FIGURE 2.)

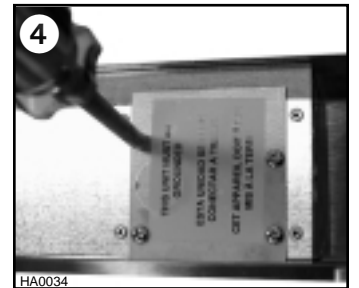
NOTE: IF THE MAIN LINER PLATE COVERS THE BOTTOM OF THE CUSTOM HOOD WHERE THE POWER CABLE WILL ENTER, YOU WILL NEED TO PROVIDE A HOLE THROUGH THE MAIN LINER PLATE AS WELL. TO DO THIS, DISASSEMBLE THE MAIN LINER PLATE AND INSERT (WITH INTERNAL BLOWER IF APPLICABLE) FROM THE CUSTOM HOOD. PUNCH OR DRILL A 5/8" DIAMETER HOLE THROUGH THE MAIN LINER PLATE IN THE LOCATION SHOWN (GREY ZONE IN FIGURE 2). DEBURR THE SHEET METAL HOLE. PARTIALLY REASSEMBLE THE MAIN LINER PLATE AND TRACE THE 5/8" METAL HOLE ONTO THE BOTTOM OF THE CABINET WITH A PENCIL. REMOVE THE MAIN LINER PLATE AGAIN AND DRILL A 3/4" DIAMETER MINIMUM HOLE IN THE BOTTOM OF THE CUSTOM HOOD, LOCATED ON THE SAME CENTERPOINT AS THE HOLE IN THE MAIN LINER PLATE. REINSTALL MAIN LINER PLATE AND INSERT. INSERT THE PLASTIC GROMMET (PROVIDED) THROUGH HOLE IN MAIN LINER PLATE PRIOR TO PASSING THE ELECTRICAL CABLE THROUGH IT. (SEE FIGURE 3.)

STUB OUT ENOUGH LENGTH OF CABLE BELOW THE CUSTOM HOOD TO PERFORM THE AMBIENT LIGHT PANEL ELECTRICAL CONNECTION.

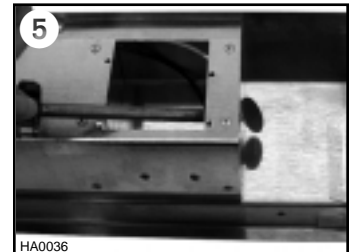
NOTE: WHEN DRILLING HOLE, PROTECT COOKTOP AND COUNTERTOP SURFACES.



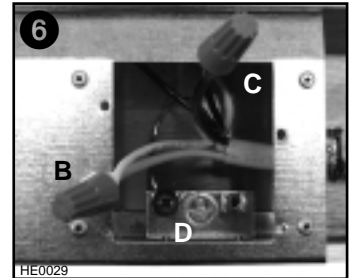
4. REMOVE THE 4 SCREWS RETAINING THE SMALL PLATE COVERING THE ELECTRICAL COMPARTMENT OF THE AMBIENT LIGHT PANEL. (SEE FIGURE 4.)



5. REMOVE THE WIRING KNOCKOUT LOCATED ON THE AMBIENT LIGHT PANEL END AND INSTALL APPROVED ELECTRICAL CABLE CLAMP (NOT SUPPLIED). PASS THE POWER CABLE THROUGH THE CABLE CLAMP AND TIGHTEN THE WIRE CLAMP TO SECURE THE POWER CABLE. (SEE FIGURE 5.)

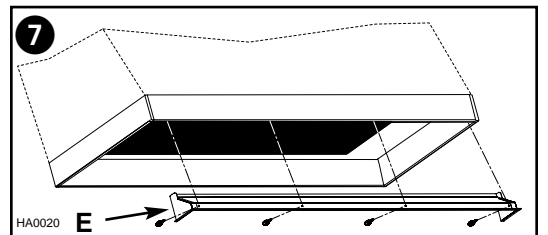


6. CONNECT THE POWER CABLE TO THE AMBIENT LIGHT PANEL WIRES USING WIRE CONNECTORS (NOT SUPPLIED) AS FOLLOWS: WHITE TO WHITE (B), BLACK TO BLACK (C), AND GREEN OR BARE WIRE UNDER GREEN GROUND SCREW (D) INSIDE THE AMBIENT LIGHT PANEL. (SEE FIGURE 6.)



7. REINSTALL THE SMALL PLATE COVERING THE ELECTRICAL COMPARTMENT.

8. SLIDE THE AMBIENT LIGHT PANEL (E) FORWARD INTO THE NOSE OF THE CUSTOM HOOD BASE. TAKE CARE NOT TO SCRATCH MAIN LINER PLATE WHEN INSTALLING AMBIENT LIGHT PANEL. ASSEMBLE IT TO THE CUSTOM HOOD BASE, USING ONE SCREW PER SCREW HOLE. (SEE FIGURE 7.)



9. RESTORE POWER AND TEST THE ON/OFF ROCKER SWITCH LIGHT CONTROL.

THIS AMBIENT LIGHT PANEL INCLUDES SHIELDED HALOGEN LAMPS. (120V, 50W, TYPE GU10). REPLACEMENT LAMPS MUST BE MAX. 50W TYPE GU10 SHIELDED (120V).

⚠ WARNING

In order to prevent the risk of personal injury, do not install a lamp identified for use only in enclosed fixtures.

TO REMOVE TRIM RINGS, GENTLY PUSH UPWARD AND TURN COUNTERCLOCKWISE. TO REMOVE LAMPS, GENTLY PUSH UPWARD AND TURN COUNTERCLOCKWISE. INSTALL LAMPS BY PLACING THE BULB LEADS INTO THEIR GROOVES IN THE SOCKET AND GENTLY PUSH UPWARD AND TURN CLOCKWISE UNTIL SECURED. REINSTALL TRIM RINGS BY GENTLY PUSHING UPWARD AND TURNING CLOCKWISE UNTIL SECURED.

SERVICE PARTS	
V05921	Shielded Halogen Lamp 120V, 50W, GU10
V05917	Lamp Socket
V02563	Rocker Switch
B02009102	Trim Ring

FOR DETAILS ON CLEANING, SEE INSTRUCTIONS INCLUDED WITH INSERT OR POWER PACK.



FRANÇAIS **LIRE ET CONSERVER CES INSTRUCTIONS - INSTALLATEUR : LAISSER CETTE FEUILLE D'INSTRUCTION AU PROPRIÉTAIRE.**

CET ENSEMBLE COMPREND : • UN PANNEAU D'ÉCLAIRAGE D'AMBIANCE ALP ET UN PASSE-FILS

⚠ AVERTISSEMENT

Risque de choc électrique. Le raccordement électrique doit être effectué par du personnel qualifié conformément aux codes et standards. Avant d'installer, d'effectuer le branchement ou l'entretien de ce produit, coupez l'alimentation électrique au panneau de service et verrouillez-le. Cet appareil doit être mis à la terre.

ATTENTION

Retirer le film de plastique protecteur sur toutes les pièces avant de procéder à l'installation. Aussi, enlever le ruban gommé sur les anneaux de chrome.

SUITE AU VERSO

1. SI DÉJÀ INSTALLÉE, RETIRER LA PARTIE AVANT DU REVÊTEMENT D'ARMOIRE (A) DE LA BASE DE L'ARMOIRE. PRENDRE SOIN DE NE PAS ÉGRATIGNER LA PLUS GRANDE PLAQUE DE REVÊTEMENT D'ARMOIRE LORS DU RETRAIT DE LA PARTIE AVANT. (VOIR FIGURE 1.)

NOTE : NE PAS JETER LES VIS, ELLES SERVIRONT PLUS TARD.

2. COUPER L'ALIMENTATION ÉLECTRIQUE AU PANNEAU DE SERVICE ET LE VERROUILLER AVANT D'EFFECTUER LE BRANCHEMENT DU PANNEAU D'ÉCLAIRAGE D'AMBIANCE.

⚠ AVERTISSEMENT

Le fil d'alimentation électrique du panneau d'éclairage d'ambiance (non inclus) doit pouvoir supporter une chaleur d'au moins 90°C (194°F).

⚠ AVERTISSEMENT

Lorsque vous coupez ou percez un mur, prenez garde de ne pas endommager les fils électriques ou tous autres appareils cachés.

3. AMENER L'ALIMENTATION ÉLECTRIQUE EN PASSANT UN FIL ÉLECTRIQUE DE 2 BRINS (PLUS MISE À LA TERRE) (NON INCLUS) PAR UN TROU PRÉALABLEMENT PERCÉ DANS LA BASE DE L'ARMOIRE, À L'INTÉRIEUR DE LA ZONE GRISE ILLUSTRÉE. (VOIR FIGURE 2.)

NOTE : SI LA GRANDE PLAQUE DE REVÊTEMENT RECOUVRE LA SURFACE OÙ LE TROU DOIT ÊTRE PERCÉ, IL FAUDRA Y PRATIQUER UNE OUVERTURE. POUR CE FAIRE, RETIRER DE L'ARMOIRE LA PLAQUE PRINCIPALE DU RECOUVREMENT D'ARMOIRE AINSI QUE LE MODULE DE HOTTE ENCASTRABLE (AVEC VENTILATEUR INTERNE, LE CAS ÉCHÉANT) . DÉCOUPER OU PERCER UN TROU DE 5/8" DE DIAMÈTRE DANS LA PLAQUE PRINCIPALE DU RECOUVREMENT À L'ENDROIT DÉSIRÉ (À L'INTÉRIEUR DE LA ZONE GRISE EN FIGURE 2). ÉBAVURER LE REBORD DU TROU. ASSEMBLER TEMPORAIREMENT LA PLAQUE PRINCIPALE DU RECOUVREMENT À L'ARMOIRE ET, À L'AIDE D'UN CRAYON, TRACER LA LOCALISATION DU TROU DE 5/8" SUR LA BASE DE L'ARMOIRE. RETIRER ENCORE UNE FOIS LA PLAQUE PRINCIPALE DU RECOUVREMENT D'ARMOIRE ET PERCER UN TROU DE 3/4" DE DIAMÈTRE MINIMUM DANS LA BASE DE L'ARMOIRE, AU MÊME ENDROIT QUE LE TROU TRACÉ SUR LA BASE DE L'ARMOIRE. RÉINSTALLER LA PLAQUE PRINCIPALE DE RECOUVREMENT D'ARMOIRE AINSI QUE LE MODULE DE HOTTE ENCASTRABLE. INSÉRER LE PASSE-FILS (INCLUS) DANS LE TROU DU RECOUVREMENT D'ARMOIRE AVANT D'Y FAIRE PASSER LE FIL D'ALIMENTATION ÉLECTRIQUE. (VOIR FIGURE 3.)

LAISSER DÉPASSER UNE LONGUEUR SUFFISANTE DE FIL ÉLECTRIQUE PAR CE TROU POUR POUVOIR EFFECTUER LE BRANCHEMENT ÉLECTRIQUE DU PANNEAU D'ÉCLAIRAGE D'AMBIANCE.

NOTE : PROTÉGER LA SURFACE DE CUISSON ET LE COMPTOIR DE CUISINE LORS DU PERÇAGE DU TROU.

4. RETIRER LES 4 VIS DE LA PLAQUE RECOUVRANT L'ACCÈS AU FIL ÉLECTRIQUE. (VOIR FIGURE 4.)

5. OUVRIR L'ENTRÉE DÉFONÇABLE SITUÉE SUR LE CÔTÉ DU PANNEAU DÉCLAIRAGE D'AMBIANCE ET Y INSTALLER UN SERRE-FILS APPROUVÉ (NON INCLUS). INSÉRER LE FILS D'ALIMENTATION DANS LE SERRE-FILS ET SERRER CELUI-CI AFIN DE MAINTENIR LE FIL D'ALIMENTATION EN PLACE. (VOIR FIGURE 5.)

6. CONNECTER LES FILS EN UTILISANT DES CONNECTEURS (NON INCLUS) COMME CECI : LE FIL BLANC AU BLANC (B), LE FIL NOIR AU NOIR (C) ET LE FIL VERT OU DÉNUDÉ SOUS LA VIS VERTE DE MISE À LA TERRE (D), À L'INTÉRIEUR DU PANNEAU D'ÉCLAIRAGE D'AMBIANCE OPTIONNEL. (VOIR FIGURE 6.)

7. RÉINSTALLER LA PLAQUE RECOUVRANT L'ACCÈS AU FILS ÉLECTRIQUES.

8. GLISSER LE PANNEAU D'ÉCLAIRAGE D'AMBIANCE OPTIONNEL (E) À L'INTÉRIEUR AVANT DE LA BASE DE L'ARMOIRE. PRENDRE SOIN DE NE PAS ÉGRATIGNER LA PLUS GRANDE PLAQUE DE REVÊTEMENT D'ARMOIRE LORS DE L'INSTALLATION DU PANNEAU D'ÉCLAIRAGE D'AMBIANCE. L'ASSEMBLER À LA BASE DE L'ARMOIRE, EN UTILISANT UNE VIS POUR CHAQUE TROU DE VIS. (VOIR FIGURE 7.)

9. RÉTABLIR LE COURANT ET TESTER L'INTERRUPTEUR À BASCULE MARCHÉ/ARRÊT DE LA COMMANDE D'ÉCLAIRAGE.

CE PANNEAU D'ÉCLAIRAGE D'AMBIANCE COMPREND DES AMPOULES HALOGÈNES AVEC ÉCRAN (120V, 50W, TYPE GU10). LES AMPOULES DE REMPLACEMENT DOIVENT ÊTRE AVEC ÉCRAN, DE TYPE GU10, 50 W MAXIMUM (120V).

⚠ AVERTISSEMENT

Afin d'éviter le risque de blessures corporelles, ne pas installer une ampoule conçue seulement pour des luminaires fermés.

POUR ENLEVER LES ANNEAUX DE CHROME, POUSSER DOUCEMENT VERS LE HAUT EN TOURNANT DANS LE SENS CONTRAIRE DES AIGUILLES D'UNE MONTRE. POUR RETIRER LES AMPOULES, POUSSER DOUCEMENT VERS LE HAUT ET TOURNER DANS LE SENS CONTRAIRE DES AIGUILLES D'UNE MONTRE. INSTALLER LES AMPOULES EN GLISSANT LEURS CONDUCTEURS DANS LES RAINURES, À L'INTÉRIEUR DES DOUILLES. POUSSER DOUCEMENT VERS LE HAUT ET TOURNER DANS LE SENS DES AIGUILLES D'UNE MONTRE JUSQU'À CE QUE LES AMPOULES SOIENT BIEN EN PLACE. RÉINSTALLER LES ANNEAUX DE CHROME EN POUSSANT DOUCEMENT VERS LE HAUT ET EN LES TOURNANT DANS LE SENS DES AIGUILLES D'UNE MONTRE, JUSQU'À CE QU'ILS SOIENT BIEN EN PLACE.

PIÈCES DE REMPLACEMENT	
V05921	Ampoule halogène avec écran 120 Volts, 50W, GU10
V05917	Douille d'ampoule
V02563	Interrupteur à bascule
B02009102	Anneaux de chrome

POUR LES DÉTAILS DE NETTOYAGE, CONSULTER LES INSTRUCTIONS INCLUSES AVEC LE MODULE DE HOTTE ENCASTRABLE.

Español

LEA Y CONSERVE ESTAS INSTRUCCIONES - INSTALADOR: ENTREGUE ESTA HOJA DE INSTRUCCIONES AL PROPIETARIO.

ESTE CONJUNTO CONTIENE: • UN TABLERO DE ILUMINACIÓN AMBIENTAL ALP Y UN OJAL PARA CABLE.

⚠ ADVERTANCIA

Riesgo de choque eléctrico. La conexión eléctrica debe hacerla personal calificado con arreglo a los códigos y normas aplicables. Corte la alimentación eléctrica y bloquee el tablero de servicio antes de instalar, conectar o reparar este producto. Esta unidad debe ser conectarse a tierra.

PRECAUCIÓN

Antes de iniciar la instalación, retire la película protectora de plástico de todas la piezas. Retire también la cinta de los anillos de cromo.

1. SI YA ESTÁ INSTALADA, RETIRE LA PARTE DELANTERA (A) DE LA BASE DE LA CAMPANA. PROCURE NO RAYAR LA PLACA PRINCIPAL DEL REVESTIMIENTO AL RETIRAR LA PARTE DELANTERA (VÉASE LA FIGURA 1.).

NOTA: NO DESECHE LOS TORNILLOS. CONSÉRVELOLOS PARA MÁS ADELANTE.

2. CORTE LA ALIMENTACIÓN ELÉCTRICA Y BLOQUEE EL TABLERO DE SERVICIO ANTES DE CONECTAR EL TABLERO DE ILUMINACIÓN AMBIENTAL.

⚠ ADVERTANCIA

El cable de alimentación del tablero de iluminación ambiental (no incluido) debe soportar una temperatura de al menos 90°C (194°F).

⚠ ADVERTANCIA

Procure no dañar los hilos eléctricos u otras instalaciones de servicios al cortar o perforar en la pared.

3. LLEVE UN CABLE DE ALIMENTACIÓN ELÉCTRICA DE 2 HILOS MÁS UN HILO DE TIERRA (NO SUMINISTRADO) HASTA EL TABLERO DE ILUMINACIÓN AMBIENTAL A TRÁVÉS DE UN AGUJERO HECHO EN LA BASE DE LA CAMPANA, DENTRO DE LA ZONA GRIS QUE SE MUESTRA (VÉASE LA FIGURA 2.)

NOTA: SI LA PLACA PRINCIPAL DEL REVESTIMIENTO CUBRE LA BASE DE LA CAMPANA POR DONDE ENTRARÍA EL CABLE DE ALIMENTACIÓN, TENDRÁ QUE HACER UN ORIFICIO EN LA PLACA PRINCIPAL DEL REVESTIMIENTO. PARA ELLO, DESMONTE EN LA CAMPANA LA PLACA PRINCIPAL DEL REVESTIMIENTO Y EL MÓDULO DE CAMPANA EMPOTRABLE (CON EL VENTILADOR INTERNO, SI PROCEDA). RECORTE O PERFORE UN ORIFICIO DE UN DIÁMETRO DE 5/8" EN LA ZONA QUE SE MUESTRA DE LA PLACA PRINCIPAL DEL REVESTIMIENTO (ZONA GRIS DE LA FIGURA 2). DESBARBE EL BORDE DEL ORIFICIO. VUELVA A MONTAR TEMPORALMENTE LA PLACA PRINCIPAL DEL REVESTIMIENTO Y TRACE CON UN LÁPIZ EL ORIFICIO DE 5/8" EN LA BASE DEL ARMARIO. QUITE DE NUEVO LA PLACA PRINCIPAL DEL REVESTIMIENTO Y PERFORE UN ORIFICIO DE AL MENOS 3/4" DE DIÁMETRO EN LA BASE DE LA CAMPANA, EN EL MISMO LUGAR QUE EL ORIFICIO HECHO EN LA PLACA PRINCIPAL DEL REVESTIMIENTO. VUELVA A INSTALAR LA PLACA PRINCIPAL DEL REVESTIMIENTO Y EL MÓDULO DE CAMPANA EMPOTRABLE. INTRODUZCA EL OJAL DE PLÁSTICO PARA CABLE (INCLUIDO) POR EL ORIFICIO EN LA PLACA PRINCIPAL DEL REVESTIMIENTO ANTES DE PASAR POR ÉL EL CABLE ELÉCTRICO (VÉASE LA FIGURA 3.)

PASE UNA CANTIDAD DE CABLE SUFICIENTE POR EL AGUJERO PARA PODER EFECTUAR LA CONEXIÓN DEL TABLERO DE ILUMINACIÓN AMBIENTAL.

NOTA: PROTEJA LAS SUPERFICIES DE LA COCINA Y DE LA ENCIMERA AL PERFORAR EL AGUJERO.

4. RETIRE LOS 4 TORNILLOS QUE SUJETAN LA PEQUEÑA PLACA QUE CUBRE EL COMPARTIMENTO ELÉCTRICO DEL TABLERO DE ILUMINACIÓN AMBIENTAL. (VEASE LA FIGURA 4.)

5. RETIRE LA TAPA DE CONEXIÓN SITUADA EN EL EXTREMO DEL TABLERO DE ILUMINACIÓN AMBIENTAL E INSTALE UNA GRAPA PARA CABLES ELÉCTRICOS AUTORIZADA (NO PROVISTA). PASE EL CABLE DE ALIMENTACIÓN A TRÁVÉS DE LA GRAPA Y APRIETE ÉSTA PARA SUJETAR EL CABLE. (VÉASE LA FIGURA 5.)

6. CONECTE EL CABLE DE ALIMENTACIÓN A LOS HILOS DEL TABLERO DE ILUMINACIÓN AMBIENTAL MEDIANTE CONECTORES DE HILOS (NO PROVISTOS) DE LA SIGUIENTE MANERA : BLANCO CON BLANCO (B), NEGRO CON NEGRO (C) E HILO DESNUDO O VERDE BAJO EL TORNILLO VERDE DE TIERRA (D) DENTRO DEL TABLERO DE ILUMINACIÓN AMBIENTAL. (VÉASE LA FIGURA 6.)

7. VUELVA A INSTALAR LA PLACA PEQUEÑA QUE CUBRE EL COMPARTIMENTO ELÉCTRICO.

8. COLOQUE EL TABLERO DE ILUMINACIÓN AMBIENTAL (E) DELANTE DEL BORDE DE LA BASE DE LA CAMPANA. PROCURE NO RAYAR LA PLACA PRINCIPAL DEL REVESTIMIENTO AL INSTALAR EL TABLERO DE ILUMINACIÓN AMBIENTAL. MONTE EL TABLERO EN LA BASE DE LA CAMPANA UTILIZANDO PARA ELLO UN TORNILLO POR AGUJERO. (VÉASE LA FIGURA 7.)

9. VUELVA A DAR LA CORRIENTE Y PRUEBE EL INTERRUPTO DE LA LUZ.

ESTE TABLERO DE ILUMINACIÓN AMBIENTAL COMPRENDE LÁMPARAS HALÓGENAS CON PANTALLA (120V, 50W, DE TIPO GU10). SI DEBE SUSTITUIRLAS, UTILICE LÁMPARAS DE 50 W COMO MÁXIMO, DE TIPO GU10 CON PANTALLA (120V).

⚠ ADVERTANCIA

Para evitar riesgos de heridas corporales, no instale una lámpara concebida sólo para portalámparas cerrados.

PARA RETIRAR LOS ANILLOS DE CROMO, EMPUJE SUAVEMENTE EN ELLOS HACIA ARRIBA Y GÍRELOS EN SENTIDO CONTRARIO A LAS AGUJAS DEL RELOJ. PARA RETIRAR LAS BOMBILLAS, EMPUJE SUAVEMENTE EN ELAS HACIA ARRIBA Y GÍRELAS EN SENTIDO CONTRARIO A LAS AGUJAS DEL RELOJ. INSTALE LAS BOMBILLAS COLOCANDO SUS CONDUCTORES EN LAS RANURAS DENTRO DEL CASQUILLO, EMPUJE SUAVEMENTE HACIA ARRIBA Y GIRE EN EL SENTIDO DE LAS AGUJAS DE UN RELOJ HASTA QUE QUEDEN FIJAS. VUELVA A INSTALAR LOS ANILLOS DE CROMO EMPUJANDO SUAVEMENTE EN ELLOS HACIA ARRIBA Y GIRÁNDOLOS EN EL SENTIDO DE LA AGUJAS DE UN RELOJ HASTA QUE QUEDEN FIJOS.

PIÈZAS DE RECAMBIO	
V05921	Lámpara halógena con pantalla 120 V, 50W, GU10
V05917	Casquillo de lámpara
V02563	Interruptor
B02009102	Anillo de cromo

PARA MAYOR INFORMACIÓN SOBRE LA LIMPIEZA, VÉANSE LAS INSTRUCCIONES QUE VIENEN EN EL MÓDULO DE CAMPANA EMPOTRABLE.

BEST BY BROAN P.O. Box 140, Hartford, WI 53027



V05945 rev. A